



**Quelle qualité
pour répondre aux attentes
des consomm'acteurs ?**

21 et 22 NOVEMBRE 2016



FORMATION ET REPARTITION DES GAINS DE PRODUCTIVITE EN ELEVAGES BOVIN VIANDE

VEYSSET P., LHERM M., NATIER P., BOUSSEMART J.P.
UMR1213 Herbivores, INRA, VetAgro Sup, 63122 Saint-Genès-Champanelle
patrick.veysset@inra.fr



Contexte

❖ Productivité : source de croissance et de compétitivité

❖ Gains de productivité du travail en agriculture (depuis 50's)

- ✓ Agrandissement des structures
- ✓ Baisse la population active agricole
- ✓ Spécialisation, concentration, agglomération
- ✓ Utilisation croissante d'intrants et de capital

❖ Exploitations d'élevage bovins

- ✓ Productivité du travail → très forte contrainte travail
- ✓ Simplification des pratiques (alimentation)
- ✓ **Stagnation des revenus**

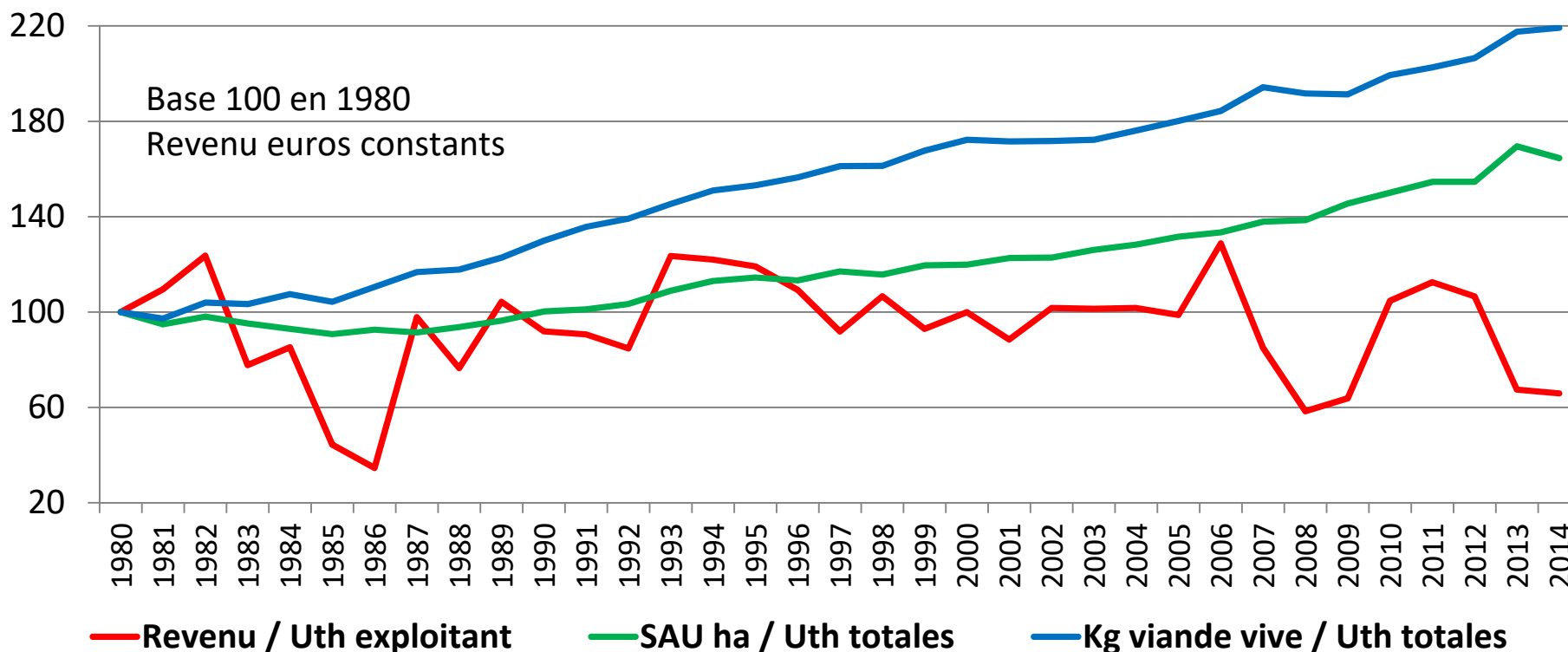
➡ Productivité des facteurs de production ?

➡ Partage des gains de productivité ?

Productivité physique du travail et revenu

❖ Réseau Charolais INRA : 50 exploitations en 1971, 66 en 2014

- ✓ 3071 observations sur 35 ans, 1980-2014 (88 / an en moyenne)
- ✓ 168 exploitations présentes au moins deux années consécutives entre 1980 et 2014
- ✓ Échantillon constant : 24 sur 35 ans (1980-2014), 46 sur 25 ans (1990-2014), 53 sur 15 ans (2000-2014)



Où sont passés les gains de productivité ?

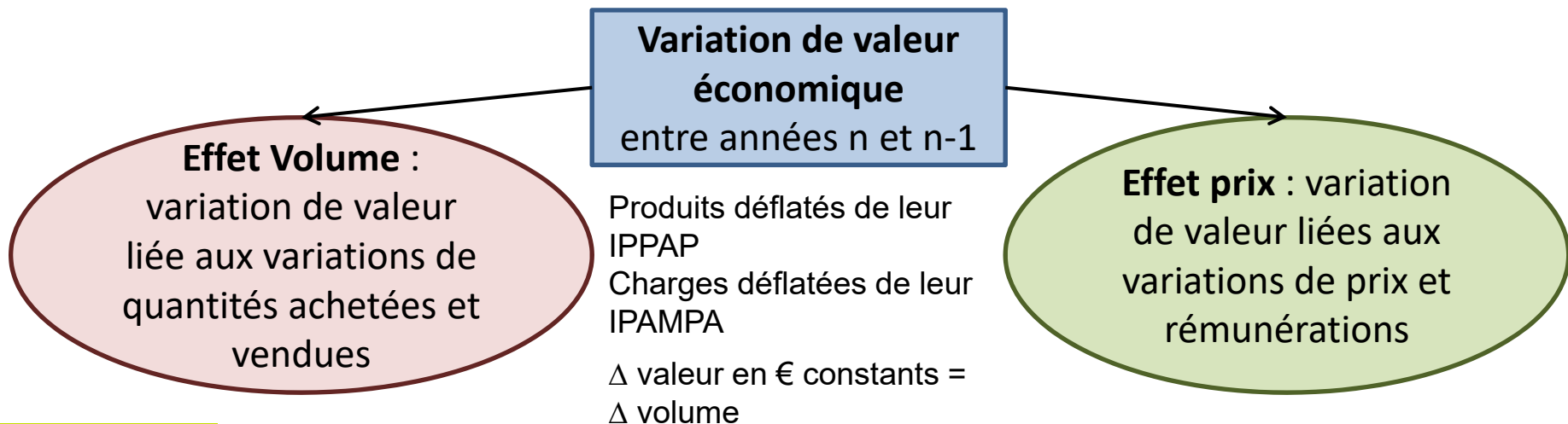
Productivité des facteurs de production = Volume de production / Volume d'intrants utilisés

❖ Productivité partielle des facteurs

- ✓ Travail = Volume Production / Nb Travailleurs
- ✓ Terre = Volume Production / Ha SAU
- ✓ Capital = Volume Production / Volume Capital Utilisé
- ✓ Consommation Intermédiaires = Volume Prod. / Volume CI Utilisé

❖ Productivité totale des facteurs

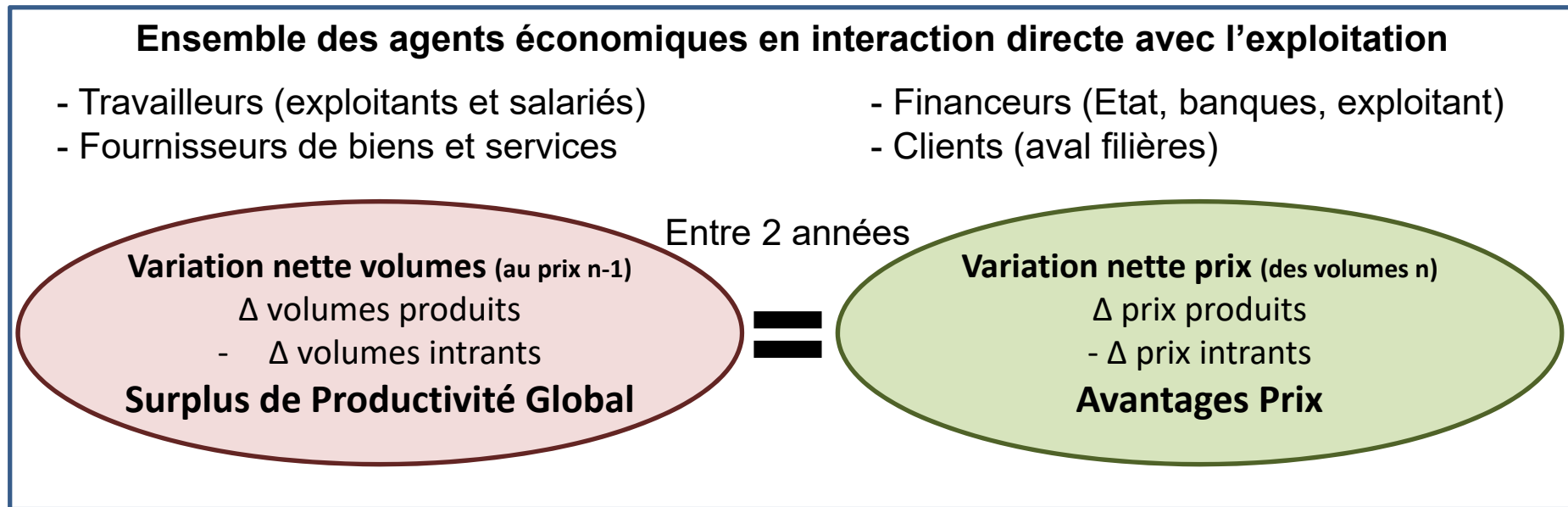
- ✓ Volume Production / Volume (travail + terre + capital + CI) Utilisé



Partage des gains de productivité

Compte de surplus économique

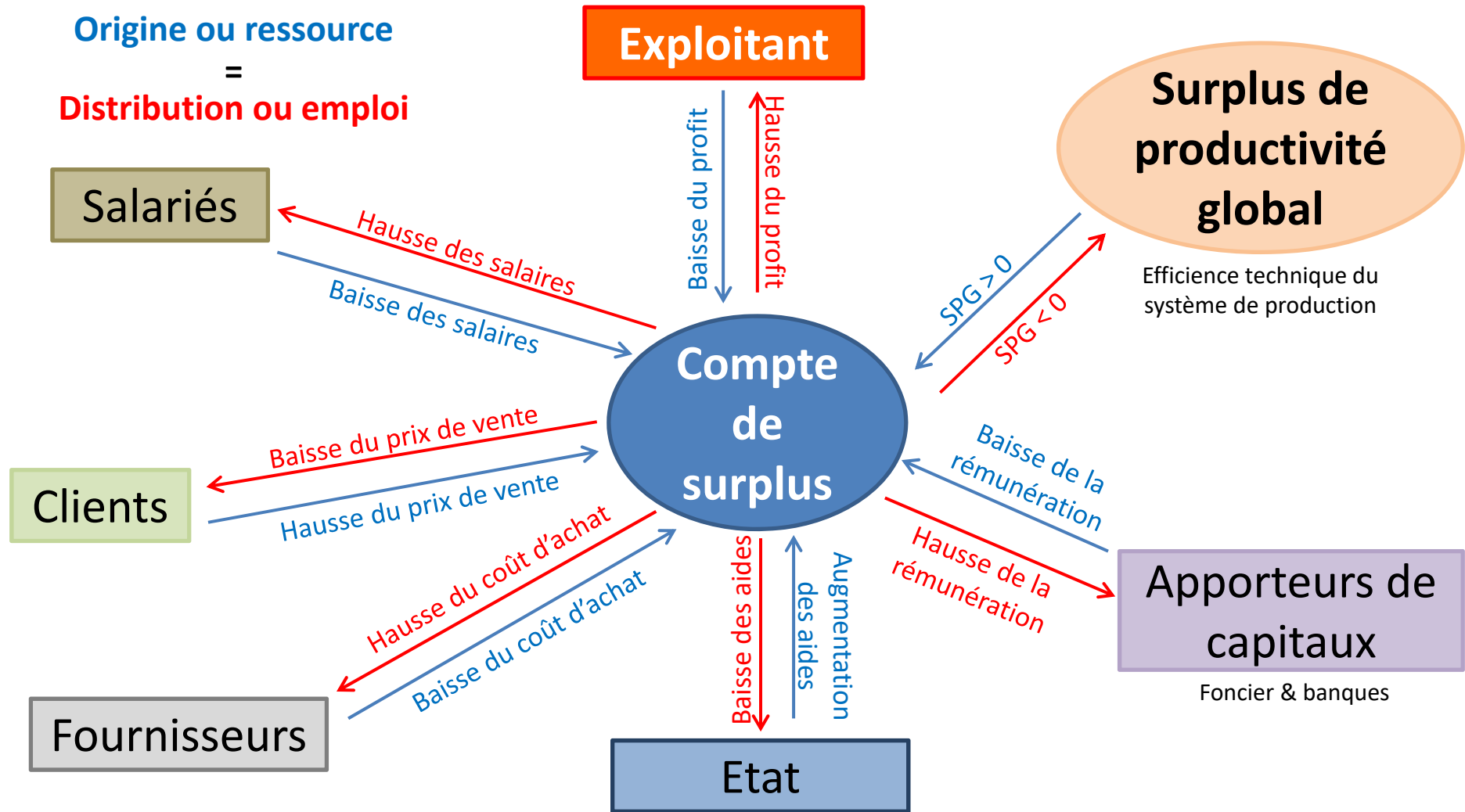
- ❖ **Compte de surplus** : répartition des gains de productivité réalisés entre 2 années → transfert entre agents des gains de productivité et des variations de prix



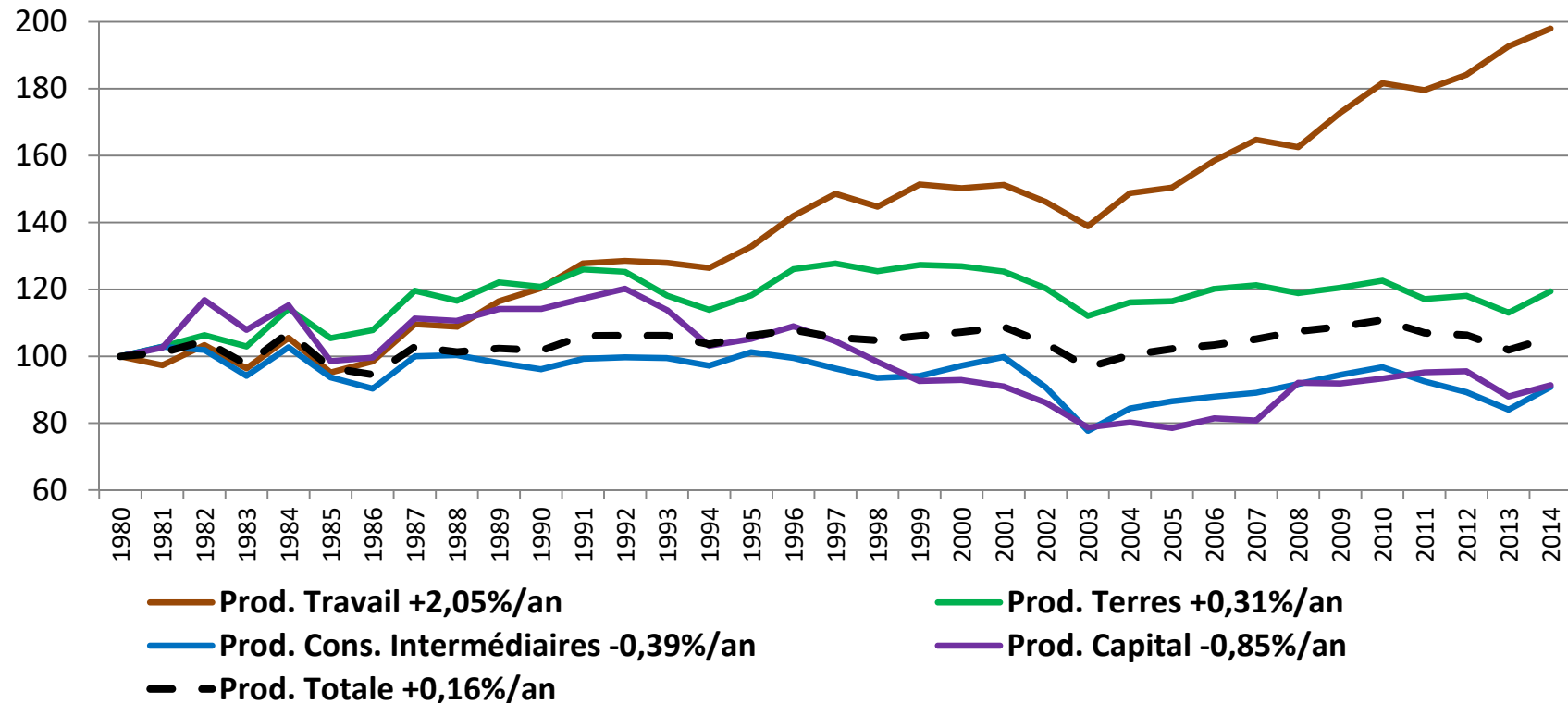
- ❖ Une entreprise ne peut distribuer sous forme de variation de rémunérations (ou de variation de prix) que ce qu'elle est capable de générer en termes de gains de productivité

Partage des gains de productivité

Compte de surplus économique équilibré

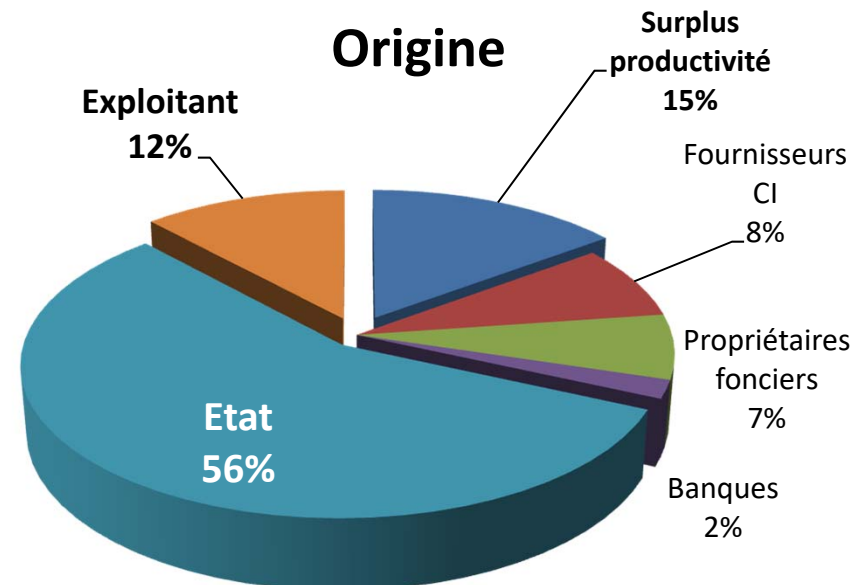
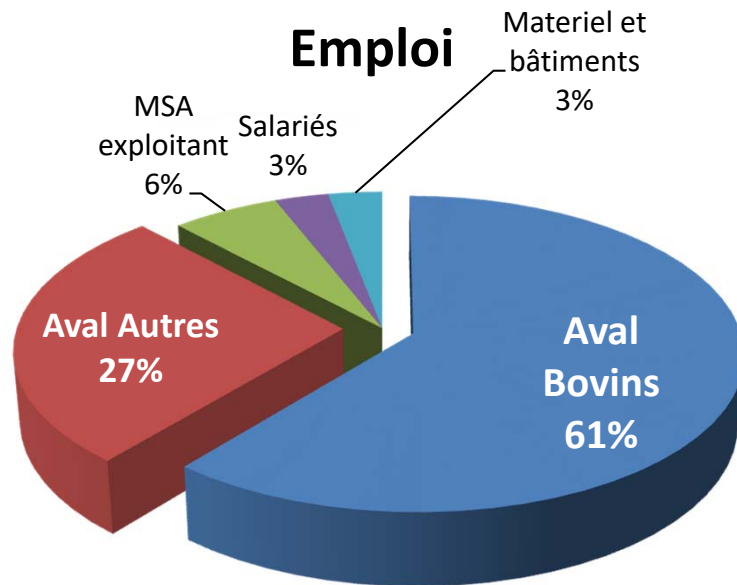


Productivité partielle et totale des facteurs



- ❖ Croissance constante de la productivité du travail masque baisse de productivité des autres facteurs
- ❖ Productivité du travail : +100% depuis 1980, +65% depuis 1990
- ❖ Volume de Production / Ha SAU baisse depuis 1992
- ❖ Le volume d'intrants et services par kg de viande augmente de 0,39 % par an → **baisse de valeur ajoutée produite -2 à -3 % / an**
- ❖ Le volume de capital par kg de viande augmente de 0,85 % par an → **économies d'échelles ?**

Surplus économique cumulé 1980-2014



- Les ressources sont captées à 88 % par l'aval, sous forme de baisse de prix des produits agricoles.
- L'aval de la filière bovine a le plus gagné en captant 61 % des ressources dégagées.

- L'essentiel des ressources est apporté par l'Etat (56%), les gains de productivité (15%) et les éleveurs via une baisse de leur revenu.
- Les propriétaires fonciers et les fournisseurs de CI sont apporteurs de ressources via une baisse des fermage et du prix des intrants.

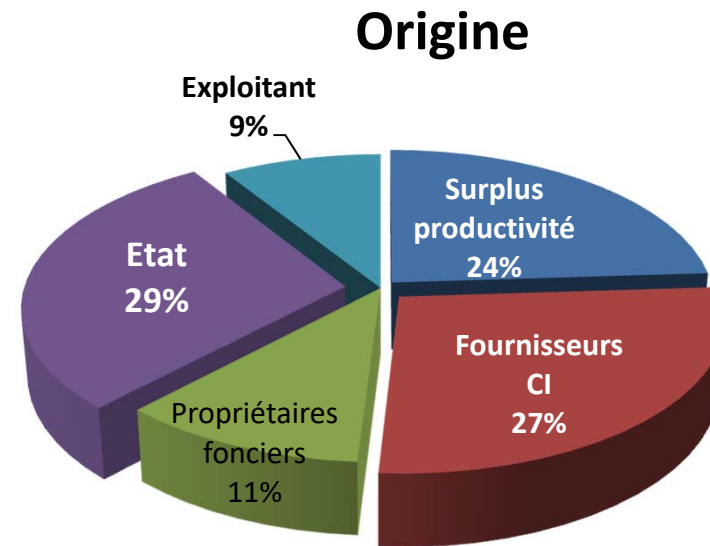
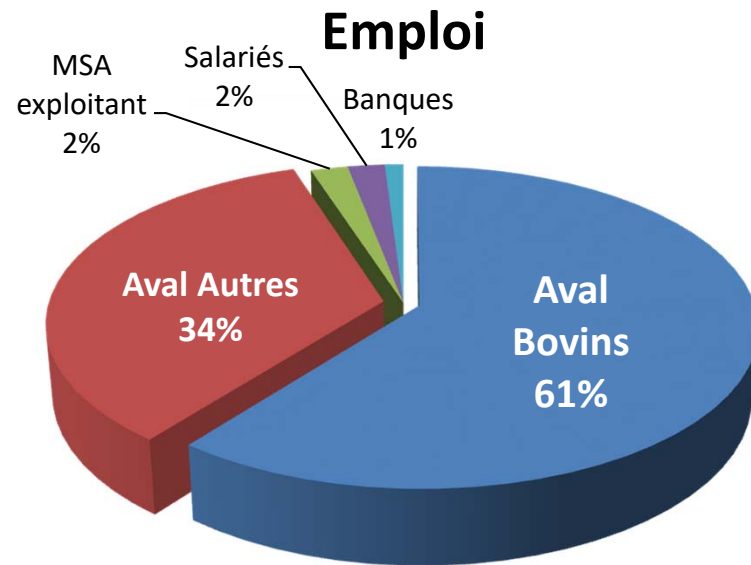
Quelques réflexions, discussions

- ❖ **Gain de productivité globale sur 35 ans : très faibles, volatiles selon les périodes et en régression**
 - ✓ Moindre valorisation des ressources internes (génétique animale et végétale)
 - ✓ Forts besoins en capital (substitution travail / capital)
- ❖ **Progrès technologique, génétique, technique, recherche, développement, formation**
 - ✓ Pour compenser la baisse de productivité partielle des facteurs ?
 - ✓ Efficience technique et énergétique des systèmes ?
- ❖ **Les clients de la filière ont été les principaux gagnants via les baisses de prix**
 - ✓ Sur 35 ans (*en € constants*): IPPAP gros bovins -40%, IPC viande de bœuf +25%
 - ✓ Marge des abattoirs (*très faible*) ??? Marge des distributeurs (*négative*) ???
 - ✓ Dilution parmi un grand nombre d'acteurs → + d'acteurs et + de services
- ❖ **L'Etat (UE) a financé ces baisses de prix**
- ❖ **Baisse du revenu des exploitants : ils sont les perdants**
 - ✓ Baisse dramatique de la valeur ajoutée créée à la production (*minerai*)

Quelques réflexions, perspectives

- ❖ **Politiques publiques pour améliorer le revenu des agriculteurs → échec ?**
- ❖ **Stratégie d'adaptation = agrandissement à main-d'œuvre constante**
 - ✓ Maximisation des aides → stratégie non optimale !
 - ✓ Concept d'économie d'échelle ?
 - ✓ PAC 2015-2020 : plafonnement et dégressivité PMTVA, paiement redistributif (52 ha)
- ❖ **Aides à la production (1^e pilier) et au développement rural (2nd pilier) → captées par l'aval**
 - ✓ Rémunération des services rendus par l'élevage ?
- ❖ **Création de valeur ajoutée à la production**
 - ✓ Engraissement à l'herbe (mais vraiment à l'herbe !) → type génétique ?
 - ✓ Label de qualité
 - ✓ Agro-écologie, efficience → gestion des système (vs prod. du travail)
- ❖ **Répartition de la valeur ajoutée**
 - ✓ Place des éleveurs dans la filière ?
 - ✓ Production et territoire ? Vente directe ? Réinventer la coopération ?

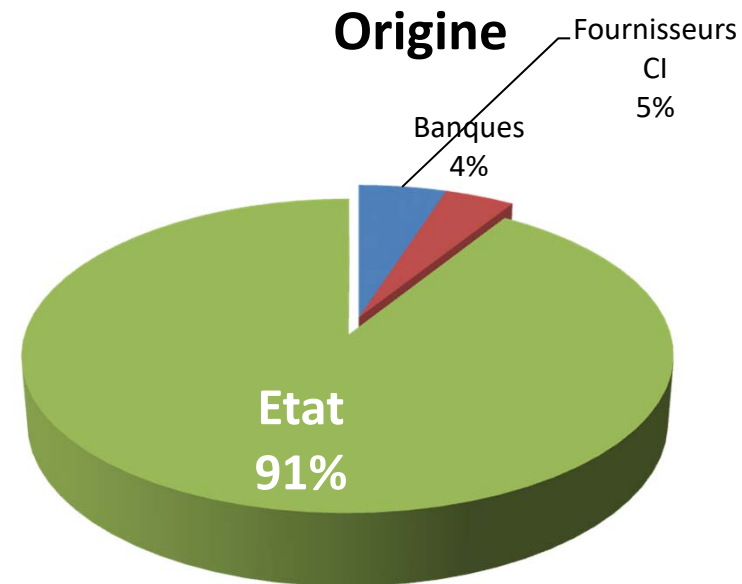
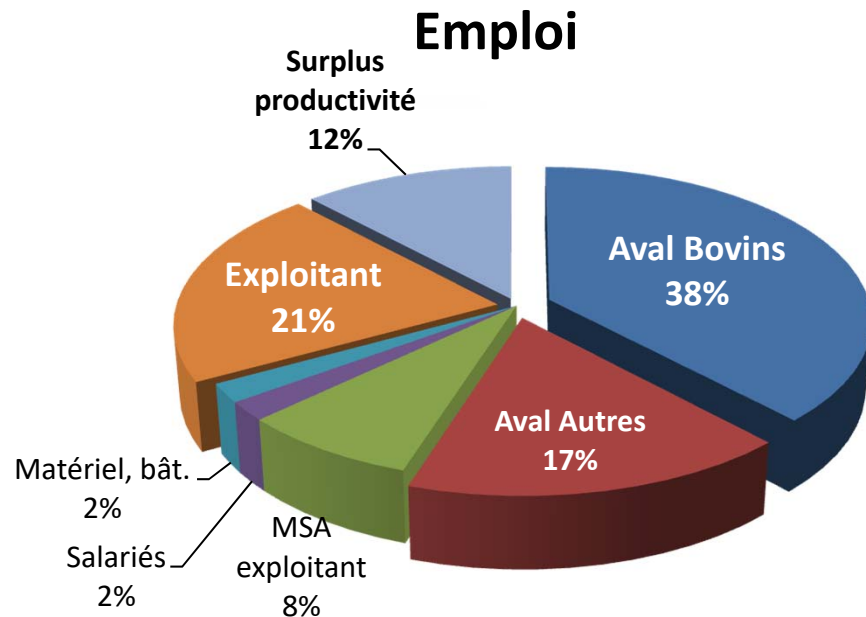
Compte de surplus cumulé 1980-1992



- Les ressources sont captées à 95 % par l'aval, sous forme de baisse de prix des produits agricoles
- L'aval de la filière bovine a le plus gagné en captant 61 % des ressources dégagées.

- L'essentiel des ressources est apporté par les gains de productivité totale et par l'Etat
- Les fournisseurs de CI et les propriétaires fonciers sont apporteurs de ressources via une baisse du prix des intrants et des fermages
- Les éleveurs apportent des ressources via une baisse de leur revenu

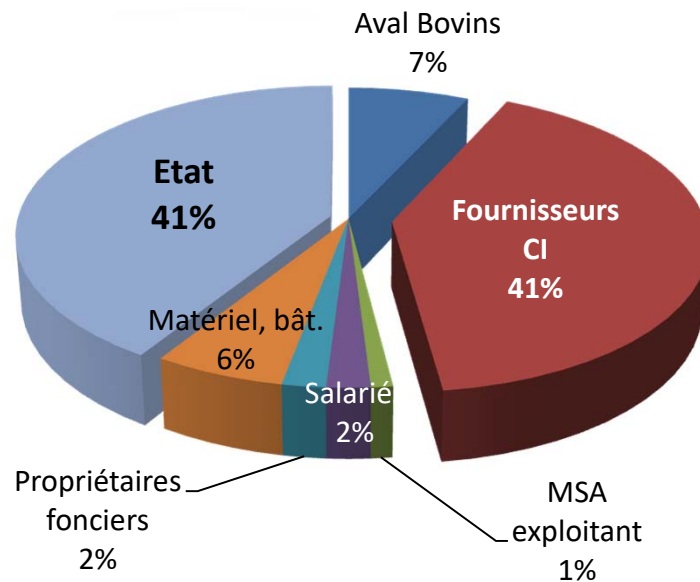
Compte de surplus cumulé 1993-2005



- La baisse de la productivité doit être financée par 12% des ressources
- Les clients captent 55% des ressources
- Les exploitants prélèvent 21% des ressources. Seule période durant laquelle leur revenu augmente
- 10% pour le travail salarié et la MSA
- La quasi-totalité des ressources est apportée par l'Etat : réforme PAC 1992
- Légère baisse des prix des CI : baisse des prix des concentrés

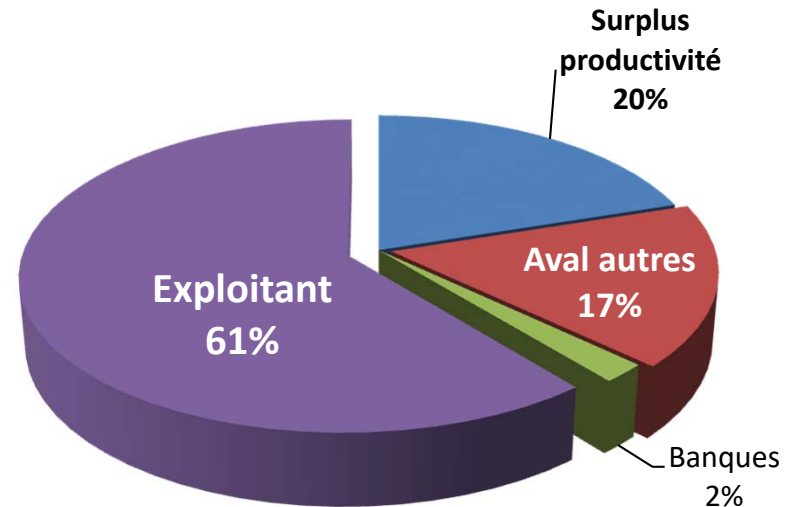
Compte de surplus cumulé 2006-2014

Emploi



- La hausse du prix des aliments permet aux fournisseurs de capter 41% des ressources
- Fort recul des aides publiques, la baisse des aides capte 41% des ressources
- La baisse de prix des bovins se ralentit

Origine



- La hausse du prix des céréales apporte 17% des ressources
- Légère baisse de la consommation de concentrés et des investissements : le surplus de productivité redevient positif
- La rémunération du travail des exploitants baisse et apporte 61% des ressources